

Plano Anual ATIVIDADES

2024-2025

Nota introdutória

O presente documento tem por objetivo apresentar o Plano Anual de Atividades do Agrupamento de Escolas de Lordelo e das suas estruturas pedagógicas, para o ano escolar 2024-2025, em conformidade com o seu Projeto Educativo e a legislação em vigor, definindo os objetivos, as formas de organização e de programação das atividades, procedendo ainda à identificação dos recursos necessários à sua execução.

ÍNDICE

INTRODUÇÃO	4
1. OBJETIVOS	5
2. AVALIAÇÃO DO PLANO ANUAL DE ATIVIDADES	6
3. RECURSOS HUMANOS	7
3.1. Pessoal docente e não docente	7
3.2. Pessoal discente.....	8
4. ORGANIZAÇÃO DAS ATIVIDADES LETIVAS	9
4.1. Horários dos alunos	10
4.2. Critérios para a substituição dos docentes em caso de ausência de curta duração	11
4.3. Horário dos Serviços de Psicologia e Orientação (SPO)	11
4.4. Horário do Gabinete de Informação e Apoio ao Aluno (GIAA).....	12
4.5. Horário de atendimento da Equipa Multidisciplinar de Apoio à educação Inclusiva (EMAEI)	12
5. AGENDAMENTO DE REUNIÕES	13
5.1. Reuniões de avaliação dos alunos.....	13
5.2. Reuniões de Pais/Encarregados de Educação	14
5.4. Reuniões dos órgãos de direção, administração e gestão do agrupamento.....	16
5.5. Reuniões das estruturas de coordenação educativa e supervisão pedagógica	16
5.6. Reuniões de articulação curricular.....	18
5.7. Reuniões do secretariado de exames	19
5.8. Outras reuniões.....	19
6. PROJETOS EXTRACURRICULARES	20
7. ESTRUTURAS	20
8. ATIVIDADES EXTRACURRICULARES	23
8.1. Atividades extracurriculares - Estruturas de coordenação e supervisão pedagógica.....	25
8.2. Atividades extracurriculares - Estruturas especializadas	33
CONSIDERAÇÕES FINAIS	41
DIVULGAÇÃO	41

INTRODUÇÃO

O Plano Anual de Atividades (PAA) do Agrupamento de Escolas de Lordelo (AEL) para 2024/2025 é um dos instrumentos de operacionalização do Projeto Educativo (PE) e está subordinado aos eixos e objetivos estratégicos nele definidos, bem como às áreas de competência constantes no Perfil dos Alunos à Saída da Escolaridade Obrigatória. Nele constam as diversas atividades e os projetos a desenvolver ao longo do ano letivo, reflexo da dinâmica do Agrupamento, construído a partir dos contributos das diversas estruturas existentes no Agrupamento.

O PAA é um documento flexível e aberto no seu processo de construção. Assim, poder-se-á verificar a necessidade da sua reformulação ao longo do ano letivo, permitindo a integração de iniciativas que surjam e que sejam consideradas pertinentes, tendo em conta os critérios aprovados em Conselho Geral.

1. OBJETIVOS

O Plano Anual de Atividades que aqui se apresenta tem por ambição implementar atividades promotoras do sucesso escolar, tendo em vista o desenvolvimento integral do aluno. Assim sendo, pretende-se que as atividades que se apresentam neste documento vão ao encontro dos eixos de intervenção definidos no Projeto Educativo e desenvolvam os valores e as áreas de competência, explanadas no Perfil dos Alunos à Saída da Escolaridade Obrigatória. Nestes pressupostos, são objetivos do Plano Anual de Atividades:

- promover e reforçar as aprendizagens dentro e fora da sala de aula;
- promover os valores de cidadania, autonomia, inclusão e de solidariedade;
- proporcionar uma adequada integração dos alunos na vida escolar;
- contribuir para a inserção do aluno no mundo e para a construção de um olhar humanista e crítico sobre a sociedade;
- integrar as estruturas educativas e a comunidade educativa na realização de atividades em parceria com entidades locais;
- promover a ligação da escola/família/comunidade;
- promover a imagem do agrupamento no seu território educativo e na cidade.

2. AVALIAÇÃO DO PLANO ANUAL DE ATIVIDADES

A avaliação do Plano Anual de Atividades é um instrumento fundamental de organização e gestão do agrupamento, contextualizando as diversas atividades a desenvolver ao longo do ano escolar 2024-2025.

Cada estrutura proponente procede à avaliação das atividades, através da ferramenta *google forms*.

Os clubes e os projetos extracurriculares serão monitorizados, pelos seus responsáveis, através da ferramenta *google sheets*.

Com base na monitorização e avaliação feita pelas diversas estruturas proponentes/responsáveis, a equipa do Plano Anual de Atividades elabora, em cada período letivo, um relatório que é submetido à apreciação do Conselho Pedagógico, tendo em conta os seguintes parâmetros:

- n.º de turmas/alunos envolvidos;
- n.º de atividades realizadas;
- n.º de recursos disponibilizados;
- n.º de sessões realizadas por período;
- estratégias e impacto dos projetos desenvolvidos.

No final do ano letivo, a equipa do Plano Anual de Atividades, em articulação com a Diretora do AEL, elabora o relatório de execução do Plano Anual de Atividades que é submetido à apreciação do Conselho Geral, de acordo com a alínea f) do Decreto Lei número 75/2008, de 22 de abril, na sua atual redação.

Pretende-se que o agrupamento se norteie por uma melhoria gradual do seu desempenho e, daí, continuar a promover uma cultura de avaliação interna, aprofundando as suas práticas de autoavaliação.

3. RECURSOS HUMANOS

3.1. Pessoal docente e não docente

No ano letivo 2024/2025, o número de docentes, técnicos superiores, assistentes técnicos e assistentes operacionais e demais trabalhadores, a exercer funções no AEL, consta nas tabelas I e II.

Tabela I - Pessoal docente

Vínculo	Grupo de recrutamento																		
	100	110	120	200	210	220	230	240	250	260	290	300	320	330	350	400	410	420	430
a)	11	15	1	4	-	1	4	4	1	1	1	7	1	4	-	3	1	3	3
b)	1	1	-	-	-	-	-	-	-	-	-	-	-	-	-	-	-	-	-
c)	-	-	-	-	-	-	1	1	-	-	-	-	-	-	-	-	-	-	-

Vínculo	Grupo de recrutamento							
	500	510	520	530	550	600	620	910
a)	5	4	4	1	1	-	5	4
b)	-	-	-	-	-	-	-	-
c)	1	-	1	-	-	-	-	-

a) docentes do quadro

b) docentes contratados com horário completo

c) docentes contratados com horário incompleto

Tabela II - Pessoal não docente

Serviços de Psicologia	3 psicólogos
Serviços de Administração Escolar	1 coordenador técnico 8 assistentes técnicos
Serviços Operacionais	1 encarregado operacional 41 assistentes operacionais 6 assistentes operacionais abrangidas pelo contrato de emprego-inserção

3.2. Pessoal discente

O ano letivo 2024/2025 iniciou com mil e cinquenta e nove alunos distribuídos por cinquenta e uma turmas: dez turmas da educação pré-escolar, catorze turmas do primeiro ciclo, sete turmas do segundo ciclo, onze turmas do terceiro ciclo, dez turmas do ensino secundário, das quais três são do ensino secundário profissional.

Tabela III - N.º de alunos e turmas, no ano letivo 2024/2025

Número	Educação Pré-escolar	1.º Ciclo	2.º Ciclo	3.º Ciclo	Ensino secundário (ensino regular)	Ensino secundário (ensino profissional)
Alunos	229	270	147	256	128	29
Turmas	10	14	7	11	6	3

4. ORGANIZAÇÃO DAS ATIVIDADES LETIVAS

O Despacho n.º 8368/2022, de 25 de julho de 2024, define as datas de duração dos períodos letivos e interrupção das atividades educativas e letivas, momentos de avaliação e classificação e as provas de avaliação externa, para o ano escolar 2024/2025.

O calendário escolar constitui-se como elemento fundamental de planificação e organização das atividades a desenvolver pelo AEL, tendo em vista o cumprimento do seu Projeto Educativo e do seu Plano Anual de Atividades. Deste modo, é apresentado o calendário para a educação pré-escolar e ensinos básico e secundário (tabela IV).

Os dias em que as atividades letivas são substituídas pelas atividades não letivas (ponto 2.3 do Despacho n.º 8368/2022, de 25 de julho de 2024) serão definidas em reunião de Conselho Pedagógico.

Tabela IV - Educação pré-escolar e ensinos básico e secundário

Períodos letivos	Início	Termo
1.º Período	12 de setembro de 2024	17 de dezembro de 2024
2.º Período	06 de janeiro de 2025	04 de abril de 2025
3.º Período	22 de abril de 2025	06 de junho de 2025 — 9.º, 11.º e 12.º anos de escolaridade 13 de junho de 2025 — 5.º, 6.º, 7.º, 8.º e 10.º anos de escolaridade 27 de junho de 2025 — Educação pré-escolar e 1.º ciclo do ensino básico

Interrupções:

- Natal: 18 de dezembro de 2024 a 03 de janeiro de 2025
- Carnaval: 12 de fevereiro a 14 de fevereiro de 2024
- Páscoa: 03 a 05 de março de 2025

4.1. Horários dos alunos

A organização das atividades letivas tem como base a promoção do sucesso escolar dos alunos, a manutenção das baixas taxas de abandono escolar no ensino básico e a diminuição da taxa de desistência no ensino secundário, designadamente, nos alunos dos cursos profissionais.

Assim, a elaboração dos horários dos alunos dos diferentes níveis e ciclos de ensino teve em consideração algumas regras específicas:

Educação pré-escolar

- As atividades da educação pré-escolar têm início às 9.00h e término às 15.30h;
- O período de intervalo do horário da manhã é das 10.30h às 11.00h;
- O horário do período de almoço é das 12.30h às 14.00h.

1.º ciclo do ensino básico

- As aulas no 1.º ciclo do ensino básico têm início às 9.00h e término às 17.00h;
- O período de intervalo do horário da manhã é das 10.30h às 11.00h;
- Em função do número de AECs, o período de intervalo da tarde poderá ser das 14.30h às 15.00h ou das 15.30h às 16.00h.

2.º e 3.º ciclos do ensino básico e ensino secundário

- As aulas do 2.º e 3.º ciclos do ensino básico e do ensino secundário têm início às 8.30h e término às 17.25h;
- Os alunos do 2.º, 3.º ciclos e do ensino secundário têm aulas no turno da manhã, das 8.30h às 13.25h. O remanescente da carga horária letiva é distribuído pelo turno da tarde, das 13.30h às 17.25h.

4.2. Critérios para a substituição dos docentes em caso de ausência de curta duração

Na **educação pré-escolar**, em caso de ausência imprevista do docente titular de grupo, são seguidos os seguintes critérios:

- 1.º critério:** distribuição das crianças pelos docentes sem componente letiva, em exercício de funções no estabelecimento de ensino;
- 2.º critério:** distribuição das crianças pelos outros grupos da educação pré-escolar do estabelecimento de ensino.

No **primeiro ciclo**, em caso de ausência imprevista do docente titular de turma, são seguidos os seguintes critérios:

- 1.º critério:** pelo(s) docente(s) sem componente letiva em exercício de funções no estabelecimento de ensino;
- 2.º critério:** distribuição dos alunos pelas restantes turmas da escola do primeiro ciclo;

Nos **segundo e terceiro ciclos do ensino básico e no ensino secundário**, em caso de ausência imprevista do professor, os alunos serão distribuídos, por um assistente operacional pelos vários espaços escolares, polivalente da escola, biblioteca escolar e/ou espaços desportivos.

Nestes ciclos de ensino há ainda a possibilidade de permuta de aulas entre os docentes do mesmo conselho de turma e/ou do mesmo grupo de recrutamento.

4.3. Horário dos Serviços de Psicologia e Orientação (SPO)

Os serviços de psicologia e orientação (SPO) alocam três psicólogas, das quais duas são responsáveis pelas medidas que constam do Programa Nacional de Promoção do Sucesso Escolar (PNPSE) implementadas no AEL, a saber: medida 1 - melhoria das competências sociais e medida 2 – melhoria de estímulo à inteligência socioemocional e desenvolvimento pessoal. Estes serviços trabalham em articulação com as educadoras titulares de grupo, os professores titulares de turma, os diretores de turma e demais estruturas pedagógicas do agrupamento. A tabela seguinte apresenta o horário dos serviços SPO.

Tabela V - Horário dos SPO

Psicóloga	2.ª Feira	3.ª Feira	4.ª Feira	5.ª Feira	6.ª Feira
Dr.ª Ana Silva	EB n.º 2 de Lordelo 09.00h/13.00h	EB n.º 2 de Lordelo 09.00h/13.00h	EB n.º 1 de Lordelo 09.00h/13.00h	EB n.º 1 de Lordelo 09.00h/13.00h	EB n.º 1 de Lordelo 09.00h/13.00h
	14.00h/17.00h	14.00h/17.00h	14.00h/17.00h	14.00h/17.00h	EB n.º 2 de Lordelo 14.00h/17.00h
Dr.ª Ivone Ribeiro	EBS de Lordelo 09.00h/13.00h	EBS de Lordelo 08.30h/13.00h	EBS de Lordelo 08.30h/13.00h	EBS de Lordelo 08.30h/13.00h	EBS de Lordelo 08.30h/13.00h
	14.00h/17.00h	14.00h/16.30h	14.00h/16.30h	14.00h/16.30h	14.00h/16.30h
Dr.ª Elisa Sousa	EBS de Lordelo 09.00h/13.00h	EBS de Lordelo 09.00h/13.00h	EBS de Lordelo 09.00h/13.00h	EBS de Lordelo 09.00h/13.00h	EBS de Lordelo 09.00h/13.00h
	14.00h/17.00h	14.00h/17.00h	14.30h/17.30h	14.30h/17.30h	14.30h/17.30h

4.4. Horário do Gabinete de Informação e Apoio ao Aluno (GIAA)

O Gabinete de Informação e Apoio ao Aluno funcionará, em estreita colaboração com os SPO, os conselhos de diretores de turma e com a enfermeira da Unidade de Cuidados à Comunidade - Paredes Rebordosa, assegurando o atendimento aos alunos e à restante comunidade educativa, durante o ano letivo. O atendimento é assegurado por profissionais das áreas da saúde, psicologia e educação. No atendimento, é garantido aos seus utilizadores o princípio da confidencialidade.

Horário da enfermeira da Unidade de Cuidados à Comunidade - quinta-feira | 12:00 às 14:00 (1x quinzenalmente).

Horário dos docentes afetos ao Projeto de Educação para a Saúde (PES) - segunda feira | 11:35 às 12:25 (semanalmente).

4.5. Horário de atendimento da Equipa Multidisciplinar de Apoio à educação Inclusiva (EMAEI)

O horário de atendimento disponibilizado pela EMAEI tem como objetivo prestar apoio no âmbito da educação inclusiva aos docentes, não docentes e restante comunidade educativa.

Tabela VI - Horário da EMAEI

2.ª Feira	3.ª Feira	4.ª Feira	5.ª Feira	6.ª Feira
15.35h às 16.25h Professora Susana Ferreira	16.30h às 17.30h Professora Manuela Santos	11.35h às 12.25h Professora Camila Costa 15.30h às 16.00h Professor Pedro Tiza		15.30h às 16.00h Professora Manuela Santos

5. AGENDAMENTO DE REUNIÕES

5.1. Reuniões de avaliação dos alunos

Os períodos de avaliação formativa dos alunos da educação pré-escolar e da avaliação sumativa do ensino básico e do ensino secundário foram calendarizados no âmbito da autonomia do AEL e concretizados de acordo com o Despacho n.º 8368/2024, de 25 de julho, e demais legislação em vigor.

As tabelas, VII e VIII, apresentam os períodos de avaliação, para os diferentes níveis de ensino: educação pré-escolar, primeiro ciclo, segundo e terceiro ciclos e ensino secundário, respetivamente.

Tabela VII - Educação pré-escolar e primeiro ciclo do ensino básico

Reunião	Período de realização	Local
Avaliação sumativa interna do 1.º período	18 a 20 de dezembro de 2024	EBS de Lordelo
Avaliação sumativa interna do 2.º período	07 a 09 de abril de 2025	EBS de Lordelo
Avaliação sumativa interna do 3.º período	30 de junho a 02 de julho de 2025	EBS de Lordelo

Tabela VIII - Segundo e terceiro ciclos do ensino básico e ensino secundário

Reunião	Período de realização	Local
Avaliação sumativa interna do 1.º período	18 a 20 de dezembro de 2024	EBS de Lordelo
Avaliação sumativa interna do 2.º período	07 a 09 de abril de 2025	EBS de Lordelo
Avaliação sumativa interna do 3.º período	09 a 11 de junho de 2025 (9.º, 11.º e 12.º anos) 16 a 18 de junho de 2025 (5.º, 6.º, 7.º, 8.º e 10.º anos)	EBS de Lordelo

5.2. Reuniões de Pais/Encarregados de Educação

Ao longo do ano letivo, o educador titular de grupo, o professor titular de turma e o diretor de turma realizam assembleias de pais/encarregados de educação para dar a conhecer as aprendizagens das crianças e dos alunos, de acordo com as alíneas L), I) e L), dos artigos 34.º, 35.º e 39.º, respetivamente, do Regulamento Interno, tabela IX. Não obstante, e sempre que necessário, o educador titular de grupo, o professor titular de turma e o diretor de turma devem realizar reuniões com os pais/encarregados de educação. Os pais/encarregados de educação podem, também, solicitar ao educador titular de grupo, ao professor titular de turma ou ao diretor de turma, a realização de assembleias, sempre que haja assuntos pertinentes a tratar.

Tabela IX - Calendarização das reuniões com os pais/encarregados de educação

Ciclo de ensino	Calendarização	Local
Educação pré-escolar	10 de setembro de 2024	EB de Lordelo n.º 1 EB de Lordelo n.º 2
	A calendarizar no início do 2.º período	
	A calendarizar no início do 3.º período A calendarizar no final do 3.º período	
Primeiro ciclo	11 de setembro de 2024	EB de Lordelo n.º 1 EB de Lordelo n.º 2
	A calendarizar no início do 2.º período	
	A calendarizar no início do 3.º período A calendarizar no final do 3.º período	
Segundo ciclo	16 de setembro de 2024	EBS de Lordelo
	A calendarizar no início do 2.º período	
	A calendarizar no início do 3.º período A calendarizar no final do 3.º período	
Terceiro ciclo	17 de setembro de 2024	EBS de Lordelo
	A calendarizar no início do 2.º período	
	A calendarizar no início do 3.º período A calendarizar no final do 3.º período a calendarizar - Reunião final após a atribuição das classificações finais do 9.º ano	
Ensino secundário/Cursos profissionais	18 de setembro de 2024	EBS de Lordelo
	A calendarizar no início do 2.º período	
	A calendarizar no início do 3.º período A calendarizar no final do 3.º período A calendarizar - Reunião final após a atribuição das classificações finais das disciplinas sujeitas a exames nacionais do 9.º, 11.º e 12.º anos	
<p>Nota: Nos cursos profissionais, as reuniões com os encarregados de educação, para entrega das avaliações finais serão calendarizadas em função do término das atividades escolares.</p>		

5.3. Assembleias de Associações de Pais/Encarregados de Educação

Em cada período letivo, a Diretora do agrupamento dinamiza reuniões com os representantes das associações de pais do agrupamento. Estas reuniões têm como objetivos:

- fomentar o diálogo entre as associações de pais das escolas do agrupamento;
- dar informações às associações de pais sobre os assuntos que lhes dizem respeito;
- dar informação sobre todos os normativos legais e regulamentares relacionados com a vida do agrupamento;
- conhecer o trabalho desenvolvido pelas associações de pais do agrupamento;
- valorizar o trabalho desenvolvido pelas associações de pais;
- identificar os problemas e as necessidades das escolas do agrupamento, com vista a encontrar soluções que melhor se adequem à melhoria da qualidade do trabalho da escola e do sucesso educativo dos alunos;
- solicitar às respetivas associações, sugestões de melhoria para o funcionamento do agrupamento.

Estas reuniões são convocadas e presididas pela Diretora, de acordo com a calendarização expressa na tabela X.

Por sua vez, as associações de pais podem solicitar à Diretora a realização de reuniões, sempre que haja assuntos a tratar.

Tabela X - Calendarização das reuniões das assembleias de associações de pais/encarregados de educação

Reunião	Data	Local
1.º período	a calendarizar no final do 1.º período	EBS de Lordelo
2.º período	a calendarizar no final do 2.º período	EBS de Lordelo
3.º período	a calendarizar no final do 3.º período	EBS de Lordelo

5.4. Reuniões dos órgãos de direção, administração e gestão do agrupamento

Ao longo do ano letivo, dando cumprimento ao estabelecido no Regulamento Interno do Agrupamento e nos regimentos internos das respetivas estruturas, os diferentes órgãos reúnem, ordinariamente, de acordo com a seguinte periodicidade constante na tabela XI.

Tabela XI - Calendarização das reuniões ordinárias dos órgãos de direção, administração e gestão do agrupamento

Órgão	Calendarização	Local
Conselho geral	Uma reunião por trimestre	EBS de Lordelo
Conselho pedagógico	Uma reunião por mês	EBS de Lordelo
Conselho administrativo	Uma reunião por mês	EBS de Lordelo
Órgão de gestão do agrupamento	Uma reunião por mês	EBS de Lordelo

5.5. Reuniões das estruturas de coordenação educativa e supervisão pedagógica

A tabela XII mostra a periodicidade das reuniões dinamizadas pela Diretora com os coordenadores dos departamentos curriculares da educação pré-escolar, primeiro ciclo, ciências sociais e humanas, línguas, matemática e ciências experimentais e expressões.

Tabela XII - Calendarização das reuniões Diretora/coordenadores de departamento

Reunião	Calendarização	Local
Diretora/coordenadores dos departamentos curriculares	Uma reunião por mês	EBS de Lordelo

A tabela XIII mostra a periodicidade das reuniões ordinárias das estruturas de coordenação e supervisão pedagógica. Estas estruturas reúnem, extraordinariamente, sempre que necessário, de acordo com os seus regimentos internos.

Tabela XIII - Calendarização das reuniões ordinárias das estruturas de coordenação educativa e supervisão pedagógica

Órgão	Calendarização	Local
Departamentos curriculares	Três reuniões no primeiro período (uma por convocatória da Diretora, no início do ano letivo). Duas reuniões, nos restantes períodos, por convocatória do respetivo coordenador de departamento.	EBS de Lordelo
Conselho de docentes da educação pré-escolar para efeitos da avaliação formativa dos alunos	Uma reunião no final de cada período para proceder à avaliação formativa dos alunos, por convocatória da Diretora.	EBS de Lordelo
Conselho de docentes do 1.º ciclo para efeitos da avaliação sumativa dos alunos + dinamizadores das AECs	Uma reunião no final de cada período letivo, para proceder à avaliação sumativa interna dos alunos, por convocatória da Diretora.	EBS de Lordelo
Conselhos de turma dos 2.º e 3.º ciclos do ensino básico e do ensino secundário	Uma reunião no primeiro período, para se proceder à avaliação qualitativa/formativa, por convocatória da Diretora.	EBS de Lordelo
	Uma reunião no final de cada período letivo, para proceder à avaliação sumativa interna dos alunos, por convocatória da Diretora. Uma reunião, no final do 3.º período, para se proceder à ratificação da classificação final dos alunos do 9.º, 11.º e 12.º anos, por convocatória da Diretora.	
Conselho de diretores de turma dos 2.º e 3.º ciclos do ensino básico	Uma reunião no início do ano letivo, por convocatória da Diretora, e uma no final de cada período, por convocatória do coordenador.	EBS de Lordelo
Conselho de diretores de turma do ensino secundário	Uma reunião no início do ano letivo, por convocatória da Diretora, e uma no final de cada período, por convocatória do coordenador.	EBS de Lordelo
Conselho de diretores de turma dos cursos profissionais	Uma reunião no início do ano letivo, por convocatória da Diretora, e uma no final de cada período, por convocatória do coordenador dos cursos profissionais.	EBS de Lordelo
Equipa multidisciplinar de apoio à educação inclusiva (EMAEI)	Uma reunião no início do ano letivo, por convocatória da Diretora. Reúne uma vez por mês, por convocatória do respetivo coordenador.	EBS de Lordelo
Serviços de psicologia e orientação	Uma reunião no início do ano letivo, por convocatória da Diretora. Reúne uma vez por período letivo, por convocatória do coordenador.	EBS de Lordelo
Centro de apoio à aprendizagem	Uma reunião no início do ano letivo, por convocatória da Diretora.	EBS de Lordelo
	No final de cada período letivo, por convocatória do coordenador.	

5.6. Reuniões de articulação curricular

A tabela XIV mostra a calendarização das reuniões de articulação, a realizar ao longo do ano letivo.

Tabela XIV - Calendarização das reuniões das equipas de articulação curricular

Equipas	Calendarização	Local
Docentes da educação pré-escolar com docentes do primeiro ano.	Uma reunião no início do ano letivo, por convocatória da Diretora. Uma reunião no final do ano letivo, por convocatória da Diretora.	EBS de Lordelo
Docentes do primeiro ciclo dos 1.º e 2.º anos	Uma reunião no início do ano letivo, por convocatória da Diretora. Uma reunião no final do ano letivo, por convocatória da Diretora.	EBS de Lordelo
Docentes do primeiro ciclo com os docentes do segundo ciclo, das disciplinas de português, matemática, estudo do meio, inglês, ciências naturais e história e geografia de Portugal.	Uma reunião no início do ano letivo, por convocatória da Diretora. Uma reunião no final do ano letivo, por convocatória da Diretora.	EBS de Lordelo
Docentes do segundo e terceiro ciclos, das disciplinas de educação visual e educação tecnológica.	Uma reunião no início do ano letivo, por convocatória da Diretora. Uma reunião no final do ano letivo, por convocatória da Diretora.	EBS de Lordelo
Docentes dos segundo e terceiro ciclos e docentes do ensino secundário, das disciplinas de português, matemática, inglês, físico-química, ciências naturais, biologia, história e geografia de Portugal, história, geografia e educação física.	Uma reunião no início do ano letivo, por convocatória da Diretora. Uma reunião no final do ano letivo, por convocatória da Diretora.	EBS de Lordelo

5.7. Reuniões do secretariado de exames

Antes do início do período das provas de avaliação externa e das provas de equivalência à frequência, a Diretora do agrupamento promove uma reunião preparatória com os professores do secretariado de exames, com os professores vigilantes, coadjuvantes, aplicadores, classificadores e interlocutores, no sentido de analisar e estabelecer os procedimentos a adotar no desempenho das respetivas funções, dada a grande importância de que se reveste a sua atenção neste processo. Além desta reunião, a Diretora promove outra reunião, com elementos dos serviços administrativos e os assistentes operacionais de forma a esclarecê-los sobre as informações e procedimentos inerentes ao serviço de provas e exames, no âmbito das suas funções, tabela XV.

Tabela XV - Secretariado das provas finais de ciclo e exames nacionais

Reunião	Calendarização	Local
Órgão de gestão/docentes do secretariado de exames/docentes do ensino básico e secundário.	Final do ano letivo (a calendarizar)	EBS de Lordelo
Órgão de gestão/assistentes técnicos/assistentes operacionais.	Final do ano letivo (a calendarizar)	EBS de Lordelo

5.8. Outras reuniões

Tabela XVI - Calendarização das reuniões ordinárias

Reunião	Calendarização (a)	Local
Reuniões de estabelecimento	Uma reunião no início do primeiro período, por convocatória da Diretora. Uma reunião por período, por convocatória do coordenador de estabelecimento.	EB n.º 1 /EB n.º 2

6. PROJETOS EXTRACURRICULARES

Os projetos extracurriculares são extremamente relevantes, uma vez que possibilitam aos alunos construir na prática aquilo que aprendem durante as atividades letivas. Além de proporcionarem momentos agradáveis e promotores do bem estar, os projetos originam a construção de conhecimento e desenvolvem ainda competências nas áreas da cidadania, iniciativa individual e trabalho em equipa, análise crítica, responsabilidade social e liderança. Neste âmbito, apresentam-se, na tabela XVII, os projetos e clubes que estão a ser desenvolvidos no presente ano letivo.

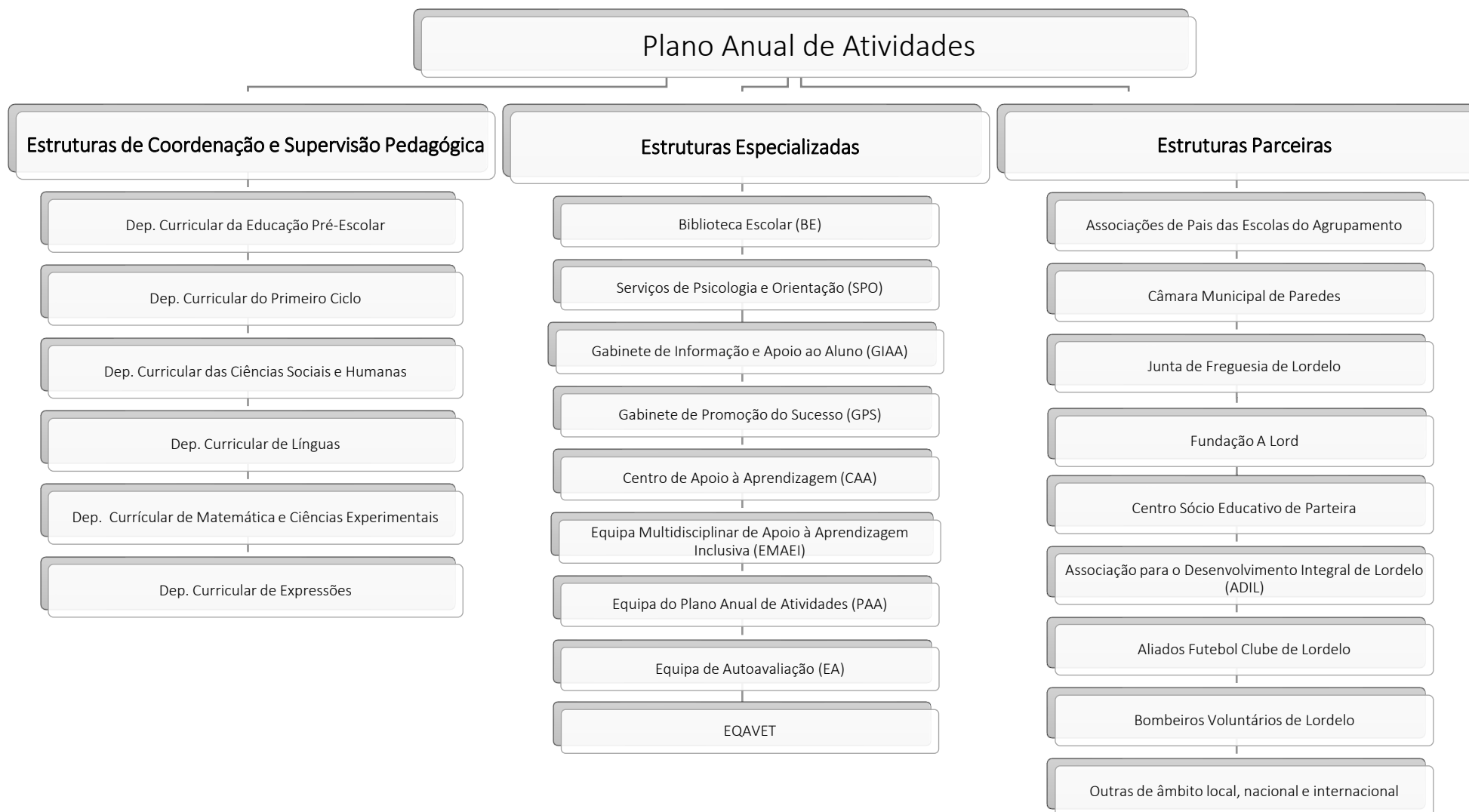
Tabela XVII - Projetos extracurriculares

Projetos/Clubes	Destinatários	Responsáveis
Projeto: A ler, Recontar e Ouvir, Aprendo	Crianças da educação pré-escolar e alunos do 1.º ano	Prof.ª Maria Angelina Fernandes
Projeto: Biciclar 3.9	Crianças da educação pré-escolar e alunos do 1.º ciclo	Câmara Municipal Paredes
Projeto: Brincar com a Matemática	Crianças da educação pré-escolar e alunos do 1.º ano	Prof.ª Maria Angelina Fernandes
Projeto: Eco escolas	Todos os alunos do agrupamento	Prof.ª Diva Tavares
Projeto: Erasmus / eTwinning	Alunos do 2.º e 3.º ciclos e ensino secundário	Prof.ª Lídia Santos
Projeto: Heróis da Fruta	Crianças da educação pré-escolar	Prof.ª Manuela Santos
Projeto: Leitura em Vai e Vem	Crianças da educação pré-escolar	Prof.ª Maria Angelina Fernandes
Programa Educação para a Saúde	Todos os alunos do agrupamento	Prof.ª Patrícia Campos
Clube de Arte Urbana	Alunos do 2.º e 3.º ciclos e ensino secundário	Prof. Luís Pinheiro
Clube de Ciência Viva	Alunos do 2.º e 3.º ciclos e ensino secundário	Prof. Rui Almeida
Clube Desporto Escolar	Alunos do 2.º e 3.º ciclos e ensino secundário	Prof. João Carvalhal
Clube Europeu	Todos os alunos do agrupamento	Prof. Rui Pimenta
Clube de Música	Alunos do 2.º e 3.º ciclos e ensino secundário	Prof. Luís Rego

Nota: Além destes projetos constam ainda no Plano de Recuperação das Aprendizagens do Agrupamento outras medidas que visam a promoção do sucesso escolar.

7. ESTRUTURAS

O seguinte organograma correspondente à apresentação das estruturas proponentes das atividades extracurriculares:



Assim, a primeira secção do documento corresponde à apresentação dos planos de atividades das *estruturas de coordenação e supervisão pedagógica*, das quais representam os seguintes departamentos curriculares: Educação Pré-Escolar, Primeiro Ciclo, Ciências Sociais e Humanas, Línguas, Matemática e Ciências Experimentais e Expressões.

Na segunda secção do documento são apresentados os planos de atividades correspondentes às *estruturas especializadas* que o agrupamento, possui, designadamente: Biblioteca Escolar (BE), Serviço de Psicologia e Orientação (SPO), Gabinete de Informação e Apoio ao Aluno (GIAA), Gabinete de Promoção para o Sucesso (GPS), Centro de Apoio à Aprendizagem (CAA), Equipa Multidisciplinar de Apoio à Educação Inclusiva (EMAEI), Equipa do Plano Anual de Atividades (PAA), Equipa de Autoavaliação (EA) e EQAVET.

A terceira secção corresponde às atividades desenvolvidas pelas *estruturas parceiras* do agrupamento: Associações de Pais das Escolas do Agrupamento, Câmara Municipal de Paredes, Junta de Freguesia de Lordelo, Fundação A Lord, Centro Sócio Educativo de Parteira, Associação para o Desenvolvimento Integral de Lordelo (ADIL), Aliados Futebol Clube de Lordelo, Bombeiros Voluntários de Lordelo e Empresas Privadas Locais.

8. ATIVIDADES EXTRACURRICULARES

Nas atividades extracurriculares que constam do presente documento estão definidos a calendarização, os destinatários e os dinamizadores e a articulação das disciplinas envolvidas. São também considerados os eixos de intervenção definidos no Projeto Educativo (*Esquema 1*) e os valores e áreas de competência, constantes no Perfil dos Alunos à Saída da Escolaridade Obrigatória (*Esquema 2*).

1 Consolidar uma cultura de autoavaliação interna no AEL, assente na conceção de um planeamento estratégico com maior centralidade nos processos de ensino e aprendizagem, de forma a assumir-se como instrumento modificador das práticas de ensino.

3 Melhorar os resultados académicos internos e externos dos alunos, tendo subjacente as Aprendizagens Essenciais e o desenvolvimento das competências inscritas no Perfil do Aluno à Saída da Escolaridade Obrigatória.



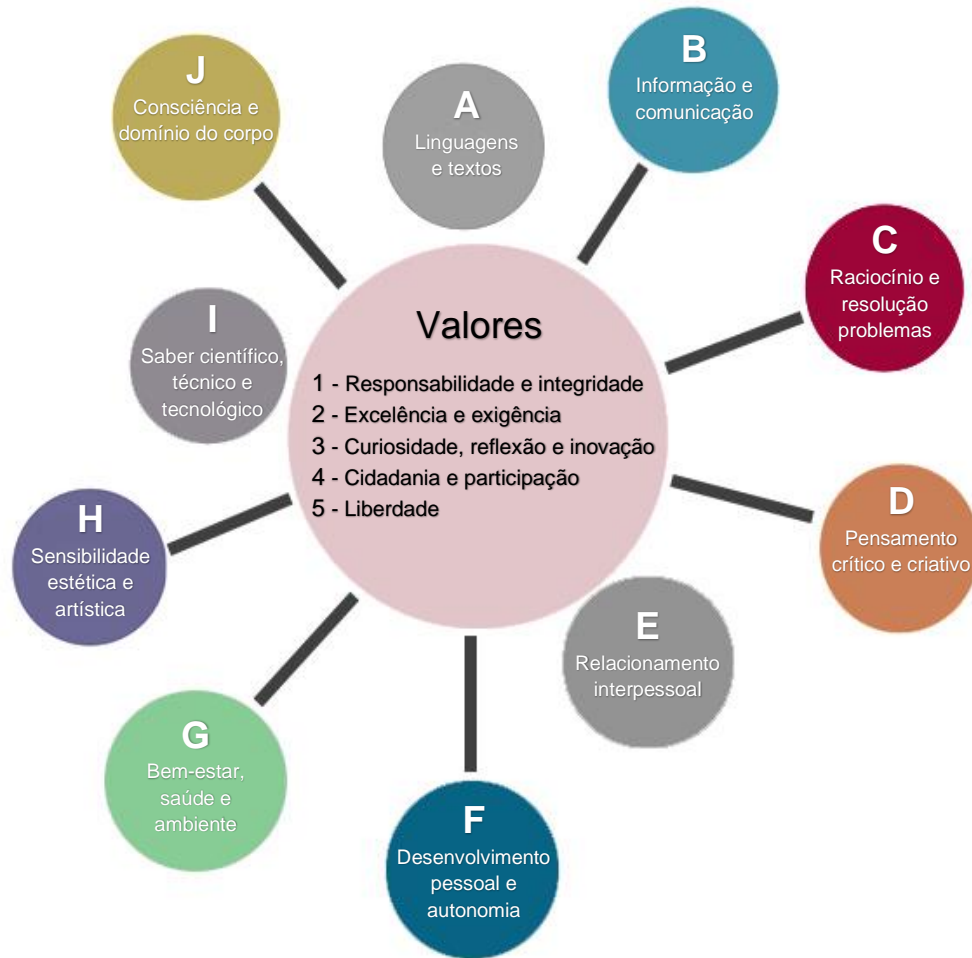
2 Promover a motivação e a mobilização das lideranças e da comunidade educativa na melhoria gradual do AEL e no desenvolvimento de um ambiente escolar de proximidade, socialmente acolhedor, cordial e seguro.

4 Manter o elevado nível de satisfação da comunidade escolar face ao serviço prestado pelo AEL.

Esquema 1: Eixos de intervenção definidos no Projeto Educativo

Os Valores e as Áreas de Competências estão explicitas no Perfil dos Alunos à Saída da Escolaridade Obrigatória.

- Os Valores são entendidos como orientações segundo as quais determinadas crenças, comportamentos e ações são definidos como adequados e desejáveis.
- As Áreas de Competências agregam competências entendidas como combinações complexas de conhecimentos, capacidades e atitudes, que permitem uma efetiva ação humana em contextos diversificados. Estas são de natureza diversa: cognitiva e metacognitiva, social e emocional, física e prática.



Esquema 2: Valores e Áreas de Competência do *Perfil do Aluno à Saída da Escolaridade Obrigatória*

8.1. Atividades extracurriculares - Estruturas de coordenação e supervisão pedagógica

Tabela XVIII - Departamento Curricular da Educação Pré-escolar

N.º	Data	Atividade	Categoria da atividade	Destinatário(s)	Eixo do P.E.	A.C. Perfil Aluno	Articulação
001	28/03/2025	Ida ao cinema - Ferrara Plaza	Visita de estudo	Crianças da Ed. Pré-escolar	4	A, B, D, E, F, H, I	-----
002	15/05/2025	Dia da Família - Café na escola	Convívio	Crianças da Ed. Pré-escolar	4	A, B, D, F, H	-----
003	21/05/2025	Um dia na Quinta da Eira	Visita de estudo	Crianças da Ed. Pré-escolar	3	A, B, D, E, F, J	-----

Tabela XIX - Departamento Curricular do Primeiro Ciclo

N.º	Data	Atividade	Categoria da atividade	Destinatário(s)	Eixo do P.E.	A.C. Perfil Aluno	Articulação
004	11/11/2024	Feira de São Martinho	Atividade recreativa	Comunidade educativa	4	E	Associações de Pais n.º 1 e 2
005	16 e 17/12/2024	Festejar o Natal espetáculo patinagem	Visita de estudo	Crianças da Ed. Pré-escolar Alunos do 1.º ciclo	4	E, F, H	Departamento da Ed. Pré-escolar Dinamizadores das AECs
006	28/02/2025	Festejar o Carnaval	Atividade recreativa	Crianças da Ed. Pré-escolar Alunos do 1.º ciclo	4	D, E, H	Departamento da Ed. Pré-escolar Dinamizadores das AECs Associação de Pais n.º1 e 2
007	04/04/2025	Ida ao cinema - Ferrara Plaza	Visita de estudo	Alunos do 1.º ciclo	4	E, F	-----
008	16/05/2025	Dia da Família	Convívio	Alunos do 1.º ciclo	4	E, F	-----
009	20/06/2025	Museu dos Descobrimientos e do Carro Elétrico	Visita de estudo	Alunos do 4.º ano	3	D, E, F, I	Português e Estudo do Meio
010	22/05 e 05/06/2025	Um dia Quinta da Eira	Visita de estudo	Alunos dos 1.º e 3.º anos	3	A, B, D, E, F, J	-----
011	23/06/2025	Quinta de Sto. Inácio	Visita de estudo	Alunos do 2.º ano	3	A, B, D, E, F, J	-----
012	27/06/2025	Encerramento do ano letivo	Convívio	Crianças da Ed. Pré-escolar Alunos do 1.º ciclo	4	D, E, F, I, J	Departamento da Ed. Pré-escolar Dinamizadores das AECs e associações de pais.

Tabela XX - Departamento Curricular de Ciências Sociais e Humanas

N.º	Data	Atividade	Categoria da atividade	Destinatário(s)	Eixo do P.E.	A.C. Perfil Aluno	Articulação
013	28 e 31/10/2024	Comemoração do Dia Mundial da Poupança	Divulgação de informação	Turmas 10.ºC, 12.ºC e 12.ºD	3	A, B, C, D, E, F, I	Disciplinas: Área tecnológica dos cursos profissionais e Economia
014	21/11/24	Dia Mundial da Filosofia	Atividade cultural	Turmas 10.ºA, 10.ºB, 11.ºA e 11.ºB	3	A, B, D, E, F, G, J	Disciplinas dos cursos científico-humanísticos
015	29/11/2024	Congresso Internacional da Qualidade de Vida.	Visita de estudo	Turmas 10.ºC, 12.ºC e 12.ºD	3	A, B, C, D, E, F, H, I	Disciplinas: Área tecnológica dos cursos profissionais e Economia
016	Novembro	Feira de Outono	Feira	Comunidade educativa	4	A, C, D, E, F, G, I	Diretores de turma
017	Novembro/dezembro	Novas tendências de Comércio	Visita de estudo	Turmas 10.ºC, 12.ºC e 12.ºD	3	B, D, E, F, G, I	Disciplinas: Área tecnológica dos cursos profissionais e Economia
018	Dezembro	Natal para Todos	Atividade em sala de aula	Alunos do 2.º ciclo	3	D, F, H	-----
019	Dezembro	Coroas de Natal	Concurso	Turmas 10.ºC, 12.ºC e 12.ºD	3	A, B, D, F, G	Disciplinas: Área tecnológica dos cursos profissionais e Economia e EMRC
020	Dezembro	RTP e comércio de rua do Porto	Visita de estudo	Turmas 10.ºC, 12.ºC e 12.ºD	3	A, B, D, E, F, H, I	Disciplinas: Área tecnológica dos cursos profissionais e Economia
021	Fevereiro	Mês dos afetos	Atividade em sala de aula	Alunos inscritos em EMRC	4	E, F, G, H	Disciplina: Cid. e Desenvolvimento
022	Fevereiro	Indústria de Calçado e ao IPP em Felgueiras	Visita de estudo	Turmas 10.ºC, 12.ºC e 12.ºD	3	B, D, E, I	Disciplinas: Área tecnológica dos cursos profissionais e Economia
023	10 a 14/03/2025	Dia Mundial Consumidor	Ação de sensibilização	Turmas 10.ºC, 12.ºC e 12.ºD	3	B, D, E, F, G, I	-----

Tabela XX - Departamento Curricular de Ciências Sociais e Humanas

N.º	Data	Atividade	Categoria da atividade	Destinatário(s)	Eixo do P.E.	A.C. Perfil Aluno	Articulação
024	20/03/2025	Museu da Guerra Colonial	Visita de estudo	Turmas 9.ºA, 9.ºB, 9.ºC e 9.º D	3	B, C, D, E, F, I	Disciplina: História
025	25/03/2025	Tongobriga - Área Arqueológica do Freixo	Visita de estudo	Turmas 7.ºA, 7.ºB, 7.ºC e 7.º D	3	B, D, E, I	Disciplina: História
026	Março	Casa da Música	Visita de estudo	Turmas 11.ºA e 11.ºB	3	A, B, D, E, F, H, J	Disciplinas: Filosofia, História A e Português
027	Março	Aveiro	Visita de estudo	Turmas 10.ºC, 12.ºC e 12.ºD	3	B, D, E, F, G, I	Disciplinas: Área tecnológica dos cursos prof e Economia
028	2.º período	Professor por um dia Portugal com História	Atividade de articulação	2 turmas de 4.º ano e 6 alunos do 6.º ano	3	A, B, E, F	Disciplinas: Estudo do Meio e Hist. e Geografia de Portugal
029	06 a 09/05/2025	Geocaching Escolar	Concurso	Turmas 7.ºA, 7.ºB, 7.ºC e 7.º D	3	A, B, C, D, E, F, G, I, J	Grupo disciplinar de geografia
030	17/05/2025	XXI Encontro de Alunos de EMRC	Visita de estudo	Alunos inscritos em EMRC (8.º e 9.º anos)	3	E, F, G	----
031	09/06/2025	Magikland	Visita de estudo	Alunos inscritos em EMRC (5.º e 6.º anos)	4	E, G, H	----
032	11/06/2025	Parque Aquático de Amarante	Visita de estudo	Alunos inscritos em EMRC (7.º ano)	4	E, G	----
033	Ao longo do ano letivo	Maquetes Temáticas	Exposição	Turmas 10.ºA, 10.ºB, 11.ºA, 11.ºB, 12.ºA e 12.ºB	3	A, B, C, D, E, F, G, H, I, J	Disciplinas dos cursos científico-humanístico, projetos e clubes
034	Ao longo do ano letivo	Geografia no dia a dia	Divulgação de informação	Todas as turmas do 3.º ciclo, 10.ºB, 11.ºB e 12.ºB	3	A, B, C, D, F, H, I	Grupo disciplinar de geografia
035	Ao longo do ano letivo	No Poupar está o Ganho	Atividade em sala de aula	Turmas 10.ºC, 12.ºC e 12.ºD	3	A, C, D, F, I	Biblioteca Escolar
036	Ao longo do ano letivo	@prender com TODOS	Intercâmbio	Turmas 10.ºC, 12.ºC e 12.ºD	3	B, C, D, E, F, I	Disciplinas: Área tecnológica dos cursos prof e Economia

Tabela XXI - Departamento Curricular de Línguas

N.º	Data	Atividade	Categoria da atividade	Destinatário(s)	Eixo do P.E.	A.C. Perfil Aluno	Articulação
037	30/10 a 06/11/2024	Halloween Tombstones	Exposição	Alunos da EBS	3	A, B, D, F, H	Docentes de Inglês
038	11 a 17/12/2024	Christmas' Cards	Exposição	Alunos da EBS	3	A, B, D, F, H	Docentes de Inglês e Francês
039	15/01/2025	Ida ao Teatro	Visita de estudo	Turmas 11.ºA e 11.ºB	3	A, D, E, F, H, I	Disciplinas: Português, Geografia A e Biologia e Geologia
040	12 a 26/02/2025	St. Valentine's Day Garden	Exposição	Alunos da EBS	3	A, B, D, H	Docentes de Inglês
041	20/02/2025	Ida ao teatro / Lipor	Visita de estudo	Turmas 9.ºA, 9.ºB, 9.ºC e 9.ºD	3	A, B, D, E, F, G, H, I	Disciplinas: Português e Geografia
042	26/02/2025	Ida ao teatro (museu da Lousa)	Visita de estudo	Turmas 10.ºA, 10.ºB e 10.ºC	3	A, B, D, E, F, G, H, I	Disciplinas: Português, Geografia A e Biologia e Geologia
043	12/03/2025	Estúdios da RTP	Visita de estudo	Turmas 10.ºA e 10.ºB	3	B, D, E, F, I	Disciplina: Inglês
044	12/03/2025	Sarau "Poesia co(m)vida	Atividade cultural	Comunidade educativa	4	A, B, D, E, F, H, J	Dep. de Expressões, Biblioteca Escolar e Clube de Música

Tabela XXII - Departamento Curricular de Matemática e Ciências Experimentais

N.º	Data	Atividade	Categoria da atividade	Destinatário(s)	Eixo do P.E.	A.C. Perfil Aluno	Articulação
045	04 a 11/10/2024	Dia Mundial do Animal	Exposição	Turmas 5.ªA, 5.ªB, 5.ªC, 5.ªD	3	B, F, G, H, I	Disciplinas: Educação visual e Português
046	16 a 25/10/2024	Dia Mundial da Alimentação	Exposição	Turmas 6.ªA, 6.ªB e 6.ªC	3	B, F, G, H, I	Projeto de Educação para a Saúde
047	22/11/2024	Dia Mundial da Ciência - Ciências em Sintonia	Atividade cultural	Turmas 2.º e 3.º ciclos	3	C, D, E, I	Disciplinas: Ciências Naturais e Físico-Química
048	27/01 e 07/02/2025	Suporte Básico de Vida	Workshop	Turmas 9.ªA, 9.ªB, 9.ªC e 9.ªD	3	F, G, I	Projeto de Educação para a Saúde
049	10 e 14/03/2025	Dia Internacional da Matemática 2025 - "Matemática, Arte e Criatividade."	Atividade cultural	Turmas 2.º e 3.º ciclos e ensino profissional	3	C, F, H, I	Disciplinas: Educação Visual e Educação Tecnológica
050	21/02/2025	Grutas de Mira de Aire e Centro de Ciência Viva do Alviela	Visita de estudo	Turmas 8.ªA, 8.ªB, 8.ªC, 8.ªD	3	B, C, D, E, F, G, I	Disciplinas: Ciências Naturais e Físico Química
051	19/03/2025	Universidade e Exploratório de Coimbra	Visita de estudo	Turmas 9.ªA, 9.ªB, 9.ªC e 9.ªD	3	D, E, F, I	Disciplinas: Físico-Química e Ciências Naturais
052	24/03/2025	Zoo de Santo Inácio	Visita de estudo	Turmas 5.ªA, 5.ªB, 5.ªC, 5.ªD	3	A, B, E, F, G, I	Disciplinas: Ed. Visual, Ed. Física e Português
053	Março	Sangue - Unilabs	Ação de sensibilização	Turmas 6.ªA, 6.ªB e 6.ªC	3	B, D, G, I	Disciplinas: Português e Cidadania
054	02/04/2025	Planetário e Parque Paleozoico de Valongo	Visita de estudo	Turmas 7.ªA, 7.ªB, 7.ªC e 7.ªD	3	B, C, D, E, G, I	Disciplinas: Físico-Química, Ciências Naturais e Geografia
055	10 a 13/04/2025	Visita a Paris	Visita de estudo	Turmas 10.ªA, 10.ªB, 11.ªA, 11.ªB, 12.ªA e 12.ªB	3	D, E, F, H, I	Disciplinas: Matemática A, Geografia A e C, MACS, História A, FQ - A

Tabela XXII - Departamento Curricular de Matemática e Ciências Experimentais

N.º	Data	Atividade	Categoria da atividade	Destinatário(s)	Eixo do P.E.	A.C. Perfil Aluno	Articulação
056	Maio	Feira de minerais	Exposição	Comunidade educativa	3	A, B, F, H, I	----
057	Durante o ano letivo	Aulas de campo de C. Naturais	Aula de campo	Turmas 8.ºA, 8.ºB, 8.ºC, 8.ºD	3	A, B, D, E, G, H, I	----
058	Durante o ano letivo	No Banco da minha escola	Ação de sensibilização	Turmas do secundário	3	B, D, F	Dep. de Ciências Sociais e Humanas e o Projeto de Educação Financeira
059	Durante o ano letivo	Campeonato SuperTmatik	Concurso	Turmas do 5.º ao 8.º ano	3	B, C, D, E, I	Grupos disciplinares: 230 e 520
060	Durante o ano letivo	Olimpíadas da Biologia Júnior	Concurso	Turmas 9.ºA, 9.ºB, 9.ºC e 9.ºD	3	B, C, G, I	----
061	A definir	Impacto da inteligência artificial na aprendizagem	Palestra	Comunidade educativa	4	B, D, F, G, I, J	----

Tabela XXIII - Departamento Curricular de Expressões

N.º	Data	Atividade	Categoria da atividade	Destinatário(s)	Eixo do P.E.	A.C. Perfil Aluno	Articulação
062	30/09 a 04/10/2024	Semana Temática - Andebol 4x4	Atividade desportiva	Turmas do 2.º ciclo	3	G, J	Promov Rebordosa Andebol
063	23/10/2024	Corta Mato -Fase Escola	Atividade desportiva	Alunos da EBS	3	E, G, J	----
064	25 a 29/11/2024	Semana Temática - Aptidão Física	Atividade desportiva	Alunos da EBS	3	G, J	----
065	02 e 06/12/2024	Comemoração da semana dos Direitos Humanos	Ação de sensibilização	Turmas 5.ºA, 5.ºB, 5.ºC e 5.ºD	3	B, C, D, E, F, I	----
066	Dezembro	Bandas desenhadas natalícias	Exposição	Turmas dos 5.º e 9.º anos e 10.ºC	4	A, B, E, F, H, I	Disciplina: TIC
067	17/12/2024	Torneio de Basquetebol 3x3	Atividade desportiva	Alunos da EBS	3	E, G, J	----
068	17 a 21/02/2025	Semana Temática - Atletismo	Atividade desportiva	Alunos da EBS	3	E, G, J	----
069	16 a 20/12/2024	Festa de natal	Atividade cultural	Comunidade educativa	4	E, F, H	Disciplina: Ed. Visual
070	10 a 14/02/2025	Semana dos afetos	Atividade cultural	Turmas dos 5.º e 6.º anos	4	E, F, H	Disciplina: Ed. Visual
071	Fevereiro	Semana da Cibersegurança	Ação de sensibilização	Turmas do 7.º ano	4	B, C, D, E, F, G, I	Disciplina: TIC Biblioteca Escolar
072	04/04/2025	Torneio de Voleibol 4x4	Atividade desportiva	Alunos do 3.º ciclo e secundário	3	E, G, J	----
073	09/05/2025	Oficina da Regueifa e do Biscoito	Visita de estudo	11 alunos (medidas seletivas e adicionais)	3	E, G, J	----

8.2. Atividades extracurriculares - Estruturas especializadas

Tabela XXIV - Biblioteca Escolar

N.º	Data	Atividade	Categoria da atividade	Destinatário(s)	Eixo do P.E.	A.C. Perfil Aluno	Articulação
074	Outubro	MIBE - Mês Internacional das Bibliotecas Escolares	Ação de sensibilização	Crianças da Ed. Pré-escolar e alunos do 1.º ano	3	A, B, D, F	Educadores, Prof. Titulares de Turma, DTs 5.º ano e equipa da BE
075	14 a 18/10/2025	Comemoração do Dia da Alimentação	Ação de sensibilização	Alunos do 1.º ciclo e dos 5.º e 6.º anos	3	A, B, C, D, E, F, G	Equipa da Biblioteca Escolar
076	Ao longo do ano letivo	A ler, recontar e ouvir eu aprendo	Atividade cultural	Alunos do 1.º ciclo	3	A, B, C, D, E, F, G	Educadores, Prof. 1.º Ciclo e Equipa BE
077	Janeiro a junho	Leituras em família: Leituras em Vai e Vem	Atividade cultural	Crianças da Ed. Pré-escolar	4	A, B, C, D, E, F, G	Educadores e Equipa BE
078	17 a 21/03/2025	Semana da Leitura.	Atividade cultural	Comunidade educativa	3	A, B, C, D, E, F, G	Equipa da BE e dep. de Línguas, Ciências Sociais e Humanas e Expressões
079	Ao longo do ano letivo	Projeto "10 Minutos a Ler"	Atividade cultural	Turmas do 2.º ciclo e do 7.º ano	3	A, B, C, D, E, F, G	DTs 5.º/6.º ano e equipa da BE
080	Ao longo do ano letivo	Autor do mês, divulgação da coleção de autores e das suas obras	Ação de sensibilização	Turmas dos 1.º, 2.º e 3.º ciclos	3	A, B, C, D, E, F, G	Equipa da Biblioteca Escolar
081	Dezembro	Workshop "Postais de Natal"	Workshop	Comunidade educativa	3	A, B, C, D, E, F, G	Equipa da Biblioteca Escolar
082	Ao longo do ano letivo	Projeto "bePLAN25" - Comemoração do V Centenário do Nascimento de Luís de Camões	Atividade cultural	Comunidade educativa	3	A, B, C, D, E, F, H, I	Dep. de Expressões, 1.º ciclo, Ciências Sociais e Humanas, Educação Pré-escolar e Línguas

Tabela XXV - Serviços Psicologia e Orientação

N.º	Data	Atividade	Categoria da atividade	Destinatário(s)	Eixo do P.E.	A.C. Perfil Aluno	Articulação
083	Outubro a dezembro	Sucesso Escolar - o ritmo das emoções	Atividade em sala de aula	Turmas 5.ªA, 5.ªB, 5.ªC e 5.ªD	3	C, D, E, F, G	Diretores de Turma
084	06 e 07/11/2024	Assembleia de Alunos - Dar Voz aos Alunos	Debate / reflexão	Crianças Ed. Pré-escolar (5 anos), alunos do 1.º, 2.º e 3.º ciclos e secundário	3	B, C, D, E, F, G, H	Equipa Cid/Des., Educadores e Prof. Titulares de Turma e DTs
085	Janeiro e fevereiro	Internet Segura, Bullying e Cyberbullying.	Ação de sensibilização	Alunos dos 3.º, 4.º, 7.º e 8.º anos de escolaridade	3	B, D, E, F, G	Escola Segura, Prof. Tit. de Turma e DTs
086	26 e 27/02/2025	Assembleia de Alunos - Dar Voz aos Alunos	Debate / reflexão	Crianças Ed. Pré-escolar (5 anos), alunos do 1.º, 2.º e 3.º ciclos e secundário	3	B, C, D, E, F, G, H	Equipa Cid/Des., Educadores e Prof. Titulares de Turma e DTs
087	12/03/2025	Feira Qualifica	Visita de estudo	Turmas 9.ªA, 9.ªB, 9.ªC, 9.ªD, 12.ªA, 12.ªB, 12.ªC e 12.ªD	3	B, C, D, F	Diretores de Turma
088	10/04/2025	Técnicas de comunicação assertiva e empatia	Formação	Assistentes operacionais	2	-----	-----
089	1.º e 2.º períodos	Desenvolvimento da autoestima corporal em contexto escolar	Programa de promoção de competências	Turmas do 6º e 7º anos de escolaridade.	3	B, C, D, E, F, G, H, J	Diretores de Turma
090	2.º período	Sessão Informativa para Pais/Encarregados de Educação	Divulgação de informação	Pais/Enc. de Educação dos alunos das turmas 11.ªA, 11.ªB, 12.ªA e 12.ªB	4	-----	Diretores de Turma.
091	04 e 05/06/2025	Assembleia de Alunos - Dar Voz aos Alunos	Debate / reflexão	Crianças Ed. Pré-escolar (5 anos), alunos do 1.º, 2.º e 3.º ciclos e secundário	3	B, C, D, E, F, G, H	Equipa Cid/Des., Educadores e Prof. Titulares de Turma e DTs

Tabela XXV - Serviços Psicologia e Orientação

N.º	Data	Atividade	Categoria da atividade	Destinatário(s)	Eixo do P.E.	A.C. Perfil Aluno	Articulação
092	Junho	A tua nova Escola	Atividade de integração e inclusão	Alunos dos 4.º e 5.º anos	3	E, F, G	Departamento de Expressões e Professores do 1.º Ciclo
093	Durante o ano letivo	Mentoria	Pares pedagógicos	Alunos do 1.º, 2.º e 3.º ciclos e secundário	3	A, B, C, D, E, F, G, I	Prof. Titulares de turma e DTs
094	Durante o ano letivo	Encontros com o Outro	Programa de promoção de competências	Alunos dos 1.º e 2.º ciclos	3	C, D, E, F, G	Prof. Titulares de turma e DTs
095	Ao longo do ano letivo	À Descoberta	Programa	Crianças da Educação Pré-escolar	3	A, C, E, F	Educadores dos diferentes grupos
096	Ao longo do ano letivo	Aprender a Viver	Atividade em sala de aula	Turmas 8.ºA, 8.ºB, 8.ºC e 8.ºD	3	B, C, D, E, F, G	Diretores de Turma

Tabela XXVI - Equipa Multidisciplinar de Apoio à Educação Inclusiva (EMAEI)

N.º	Data	Atividade	Categoria da atividade	Destinatário(s)	Eixo do P.E.	A.C. Perfil Aluno	Articulação
097	06/09/2024	Educação Inclusiva no AEL	Formação	Docentes	2	----	----
098	Ao longo do ano letivo	Elaboração de boletins informativos acerca da educação inclusiva	Divulgação de informação	Comunidade educativa	2	----	Dep. Curriculares Enc. de Educação

Tabela XXVII - Centro de Apoio à Aprendizagem (CAA)

N.º	Data	Atividade	Categoria da atividade	Destinatário(s)	Eixo do P.E.	A.C. Perfil Aluno	Articulação
099	Ao longo do ano letivo	Criação/disponibilização de recursos de aprendizagem e instrumentos de avaliação para as diversas componentes do currículo	Atividade educativa	Alunos	2	A, B, C, D, F, I	Docentes do Agrupamento

Tabela XXVIII - Equipa de Autoavaliação

N.º	Data	Atividade	Categoria da atividade	Destinatário(s)	Eixo do P.E.	A.C. Perfil Aluno	Articulação
100	Março	Focus Group	Debate / reflexão	20 alunos em representação de cada turma	1	D, E	Departamentos Curriculares
101	Julho	Seminário	Workshop	Docentes do Agrupamento	1	----	Departamentos Curriculares

Tabela XXIX - EQAVET

N.º	Data	Atividade	Categoria da atividade	Destinatário(s)	Eixo do P.E.	A.C. Perfil Aluno	Articulação
102	Junho	Focus Group	Debate / reflexão	Empresas e entidades de relevo da região, professores, ex- alunos, representantes da equipa de Autoavaliação e SPO	4	B, I	Empresas e entidades da região, SPO equipa de Autoavaliação

Tabela XXX - Equipa do Plano Anual de Atividades (PAA)

N.º	Data	Atividade	Categoria da atividade	Destinatário(s)	Eixo do P.E.	A.C. Perfil Aluno	Articulação
103	Novembro	Dia do Diploma	Atividade cultural	Alunos que integram os quadros de valor e excelência	4	F	Fundação A Lord Clube de música

8.3. Atividades extracurriculares - Estruturas Parceiras

Tabela XXXI - Associação de Pais da Escola Básica de Lordelo n.º 1

N.º	Data	Atividade	Categoria da atividade	Destinatário(s)	Eixo do P.E.	A.C. Perfil Aluno	Articulação
104	16/10/2024	Dia da alimentação	Ação de sensibilização	Crianças da educação pré-escolar Alunos do 1.º ciclo	3	B, F, I	Dep. Ed. Pré-esc. e 1.º ciclo
105	31/10/2024	Halloween	Atividade recreativa	Alunos da Educação Pré-escolar e 1.º ciclo	4	-----	Dep. Ed. Pré-esc. e 1.º ciclo
106	Dezembro	Decoração de Natal	Atividade recreativa	Alunos da Educação Pré-escolar e 1.º ciclo	4	-----	Dep. Ed. Pré-esc. e 1.º ciclo
107	14/02/2025	Dia dos Afetos	Ação de sensibilização	Comunidade educativa	3	E	Dep. Ed. Pré-esc. e 1.º ciclo
108	27 e 28/02/2025	Carnaval	Atividade cultural	Alunos, Professores, Auxiliares	4	-----	Dep. Ed. Pré-esc. e 1.º ciclo
109	Março	Foto Escolar	Atividade recreativa	Alunos	4	-----	Dep. Ed. Pré-esc. e 1.º ciclo
110	Março	Feira da Primavera	Atividade recreativa	Comunidade Escolar	4	D, F, H	Dep. Ed. Pré-esc. e 1.º ciclo
111	04/04/2025	Coelhinho da Páscoa	Atividade recreativa	Alunos	4	-----	Dep. Ed. Pré-esc. e 1.º ciclo
112	30/05/2025	Dia da Criança	Atividade recreativa	Alunos da Educação Pré-escolar e 1.º ciclo	4	B, E, H	Dep. Ed. Pré-esc. e 1.º ciclo
113	Maio	Desporto em Cores	Atividade desportiva	Alunos e família	4	E, F, G, J	Dep. Ed. Pré-esc. e 1.º ciclo
114	Junho	Viagem de Finalistas	Convívio	Alunos das turmas do 4.º ano	4	E, F, I	Dep. Ed. Pré-esc. e 1.º ciclo
115	Junho	Festa Final de Ano Letivo	Convívio	Alunos e familiares	4	E, F	Dep. Ed. Pré-esc. e 1.º ciclo
116	Ao longo do ano letivo	Decoração de Portas Salas de Aula	Atividade recreativa	Alunos, Professores e Encarregados de Educação	4	-----	Dep. Ed. Pré-esc. e 1.º ciclo

Tabela XXXII - Associação de Pais da Escola Básica de Lordelo n.º 2

N.º	Data	Atividade	Categoria da atividade	Destinatário(s)	Eixo do P.E.	A.C. Perfil Aluno	Articulação
117	16/10/2024	Dia da Alimentação Saudável	Ação de sensibilização	Alunos da Educação Pré-escolar e 1.º ciclo	3	B, F, I	Dep. Ed. Pré-esc. e 1.º ciclo
118	18/10/2024	Lancheiras Saudáveis	Workshop	Pais e encarregados de educação	4	B, F, I	Dep. Ed. Pré-esc. e 1.º ciclo
119	21/10/2024	Dia Mundial Combate Bullying	Ação de sensibilização	Alunos da Educação Pré-escolar e 1.º ciclo	3	B, E, F	Dep. Ed. Pré-esc. e 1.º ciclo
120	31/10/2024	Halloween	Atividade recreativa	Alunos da Educação Pré-escolar e 1.º ciclo	4		Dep. Ed. Pré-esc. e 1.º ciclo
121	06/12/2024	Mercadinho de Natal	Convívio	Comunidade educativa	4		Dep. Ed. Pré-esc. e 1.º ciclo
122	17/12/2024	Chegada do Pai Natal	Atividade recreativa	Alunos da Educação Pré-escolar e 1.º ciclo	4		Dep. Ed. Pré-esc. e 1.º ciclo
123	14/02/2025	Dia dos Afetos	Ação de sensibilização	Comunidade educativa	3	E	Dep. Ed. Pré-esc. e 1.º ciclo
124	Março	Feira da Flor	Atividade recreativa	Comunidade educativa	4		Dep. Ed. Pré-esc. e 1.º ciclo
125	04/04/2025	Páscoa	Atividade recreativa	Comunidade educativa	4		Dep. Ed. Pré-esc. e 1.º ciclo
126	Junho	Dia da Criança	Atividade recreativa	Alunos da Educação Pré-escolar e 1.º ciclo	4	B, E, H	Dep. Ed. Pré-esc. e 1.º ciclo

Tabela XXXIII - Associação de Pais da Escola Básica e Secundária de Lordelo

N.º	Data	Atividade	Categoria da atividade	Destinatário(s)	Eixo do P.E.	A.C. Perfil Aluno	Articulação
-----	------	-----------	------------------------	-----------------	--------------	-------------------	-------------

A definir.

Tabela XXXIV - Câmara Municipal de Paredes

N.º	Data	Atividade	Categoria da atividade	Destinatário(s)	Eixo do P.E.	A.C. Perfil Aluno	Articulação
127	14/10/2024	Sessões de Teatro Programa Cuida-te+ - Dispositivo 2.2 - Educação para a Saúde	Atividade em sala de aula	Turma 7.ºC	3	A, B, D, E, F	----

Tabela XXXV - Fundação A Lord

N.º	Data	Atividade	Categoria da atividade	Destinatário(s)	Eixo do P.E.	A.C. Perfil Aluno	Articulação
128	22 a 29/11/2024	Hora do Conto	Visita de estudo	Turmas 1A2, 1B2, 2A2, 2B2, 3A2 e 4A2	3	A, B, D, F, H	Dep. 1.º ciclo
129	Janeiro (17, 24 e 31) Fevereiro (21) Março (20 e 21)	Hora do Conto	Visita de estudo	Crianças da Ed. Pré-escolar Turmas 1A1 e 1B1	3	A, B, D, F, H	Dep. Ed. Pré-escolar
130	16 a 30/01/2025	Hora do Conto	Visita de estudo	Turmas 2A1, 2B1, 3A1, 3B1, 4A1 e 4B1	3	A, B, D, F, H	Dep. 1.º ciclo

8.4. Atividades extracurriculares - Outras

Tabela XXXVI - Outras

N.º	Data	Atividade	Categoria da atividade	Destinatário(s)	Eixo do P.E.	A.C. Perfil Aluno	Articulação
131	26/02/2025	Departamento de Química da Universidade de Coimbra	Visita de estudo	Alunos inscritos no clube Ciência Viva	3	C, D, E, F, G, I	----
132	Nov./Dezembro	Natal para todos	Ação de sensibilização	Comunidade educativa	4	E, F, G	----
133	15 a 30/11/2024	Doar é o que está a dar - Campanha de Solidariedade	Voluntariado	Famílias carenciadas da comunidade educativa	4	A, B, D, E, F, G, H	Entidades locais
134	25/11 a 03/12/2025	Viagem à Turquia - KA 152	Visita de estudo	Turmas 8.ºC, 9.ºB, 10.ºB, 11.ºA, 12.ºA e 12.ºD	3	A, B, C, D, E, F, G, H, I	Disciplinas: Geo. e História

CONSIDERAÇÕES FINAIS

O Conselho Geral delega na Diretora do agrupamento a aprovação de propostas de atividades que não constem neste plano, desde que respeitem os critérios para a participação em atividades de caráter pedagógico, científico, cultural e desportivo, aprovados em sede deste conselho.

As visitas de estudo regem-se pelo Regulamento Interno do Agrupamento.

DIVULGAÇÃO

O Plano Anual de Atividades ficará disponível para consulta na drive institucional e na página oficial do agrupamento e será ainda enviado, via email, às associações de pais das escolas do agrupamento.

Apreciado favoravelmente em sede de reunião do Conselho Pedagógico de 16 de outubro de 2024.